

Die Unternehmensplattform im Internet

www.wdb-berlin.de

Ihr Ansprechpartner

Horst Junghans - Projektverantwortlicher

Telefon: 030 28 38 42 38

E-Mail: info@wdb-berlin.de



Die Weiterbildungsdatenbank Berlin wird durch die Senatsverwaltung für Wirtschaft, Arbeit und Frauen des Landes Berlin und die EU gefördert.

© Datenbank, Konzept & Design

EUROPUBLIC

EUROPUBLIC Werbeagentur GmbH
www.europublic.de

Weiterbildungsdatenbank Berlin
Unternehmensplattform
Neue Schönhauser Straße 10
10178 Berlin

Fordern Sie eine kostenlose und individuelle Beratung an!

Qualifizierung und Innovation im Unternehmen

Die UNTERNEHMENS- PLATTFORM

Ein Projekt der
Weiterbildungsdatenbank Berlin



www.wdb-berlin.de

Ihr Firmenstempel

Ihr Name

Service für kleine und mittelständische Unternehmen

Die Unternehmensplattform wendet sich an alle, die in Unternehmen über Weiterbildung von Mitarbeitern entscheiden.

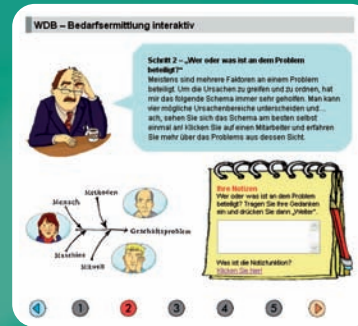
Wir unterstützen Sie, in der Vielzahl der Weiterbildungsangebote das Passende zu finden.

Sie sind sich noch nicht sicher, was Sie brauchen?

Wir helfen Ihnen, es herauszufinden.

Auf den neugestalteten Seiten der Unternehmensplattform erhalten Sie aktuelle Informationen zu Fördermöglichkeiten und Förderberatung.

Individuelle Beratung durch die „interaktive Bedarfsermittlung“



In nur 5 Schritten erarbeiten Sie sich:

- eine konkrete Problembeschreibung
- Lösungsansätze
- angestrebte Bildungsziele
- treffsichere Suchbegriffe
- eine passende Anfrage an den Bildungsanbieter

Recherche in der Datenbank

Sie wissen genau, welches Ergebnis mit der geplanten Weiterbildungsmaßnahme erreicht werden soll.

Recherchieren Sie direkt im aktuellen Datenbestand der Weiterbildungsdatenbank Berlin oder formulieren Sie Ihre Anfrage über die Unternehmensplattform und wählen Sie die Bildungsanbieter aus, von denen Sie ein Angebot wünschen.

Der Service der Unternehmensplattform ist für Sie kostenfrei!



www.wdb-berlin.de

Was war denn für mich der Anlass, warum ich an eine Weiterbildung gedacht habe?

Nun, eigentlich, weil es da das ein oder andere Problem mit einem Mitarbeiter gab.

Was das konkret war, erfahren Sie, wenn Sie mit der Maus auf die Mitarbeiter deuten.

